



住宅は見えないところが一番大事！  
**構造見学会＋家づくり相談会**

3月18(土)・19(日)・20(月)・21(火.祝)

①9:30~11:00 ②13:00~14:30 ③15:00~16:30

建築中の今しかご覧になれない4日間限りの見学会です！



白井市  
清水口にて



住宅は一生の財産。一度建てたら100年暮らせる家がいい  
重要な家の躯体となる木にもこだわり

弊社では和歌山県の紀州材を使用しています。

警察署や消防署と同じ最高等級の耐震等級3を全棟取得！

災害時、家がシェルターになる。

地震大国の日本で家族が安心して帰れる家づくりを  
包み隠さずお見せします！！

飛行機と同じ  
モノコック構造



弊社から片道60分圏内に絞ることでお客様1人1人の声に直ぐに対応できる。

建ててからのお付き合いを大切に10年間毎年社長が無料点検しております。

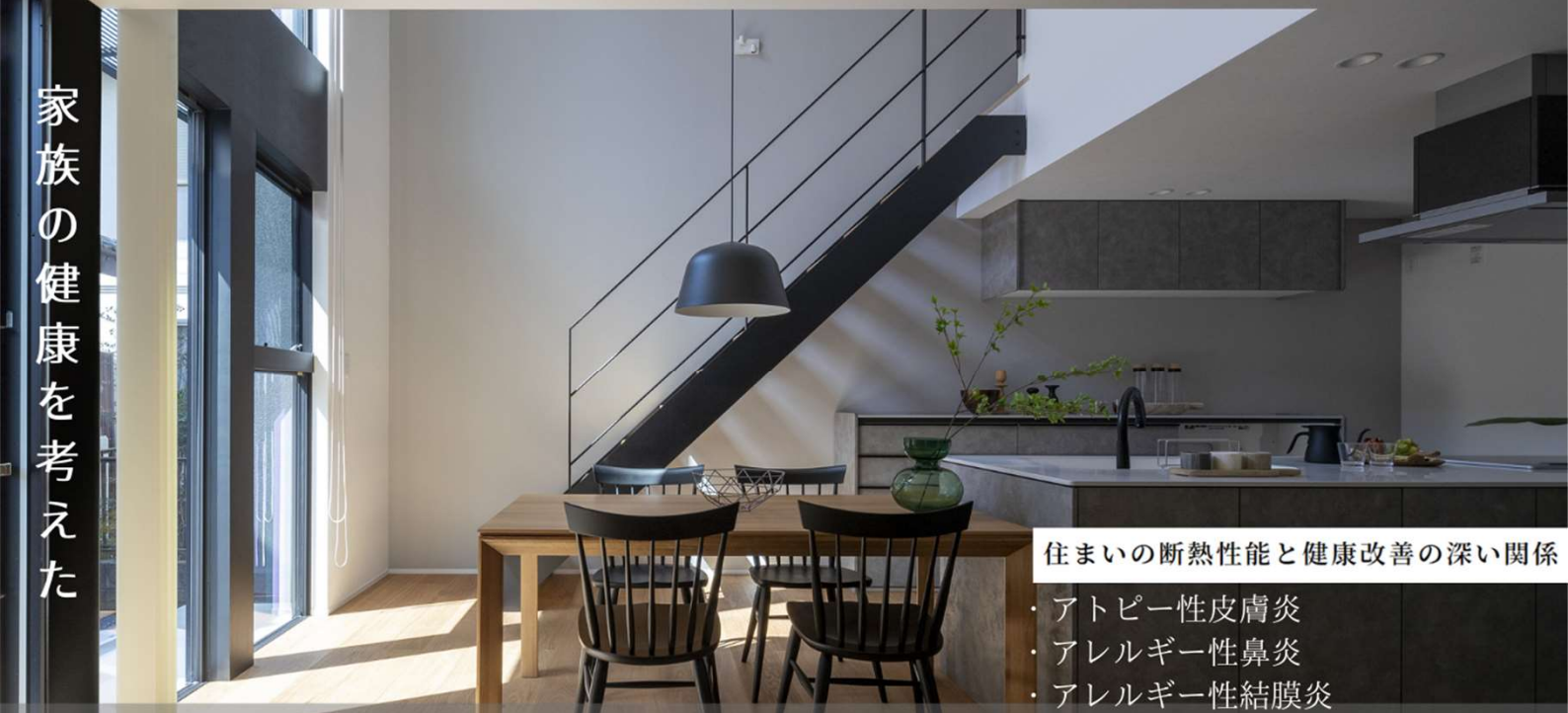
顔の見える施工、一棟一棟丁寧に建てているので年間8棟限定にさせて頂いております。

地元工務店だからこそ地域を盛り上げ、貢献できる建物を造る。

お客様と楽しんで家づくりが出来るようスタッフ一同  
心を込めてご対応させていただきます。ご予約お待ちしております 🌱



家族の健康を考えた



住まいの断熱性能と健康改善の深い関係

- ・アトピー性皮膚炎
  - ・アレルギー性鼻炎
  - ・アレルギー性結膜炎
  - ・花粉症・せきやのどの痛みなど
- 改善率の高さに注目が集まっています

# KAMINOの家づくり

## 高気密 高断熱 高耐震 省エネ

### 地震に強い工法

### 湿気や結露が無縁になる秘密

### ランニングコストを極限まで下げるコツ

### 神野工務店でどんな家造るの？

#### 家の気密ってなに？

家には必ず隙間が空いています。それを集めると大きな穴になります。

それが相当隙間面積『C値』、お家の『気密＝隙間』にあたります。

普通に家を建てたらC値5cm<sup>2</sup>/m<sup>2</sup>くらい

気密検査は絶対ではないのでやらない所がほとんど・・・

弊社では全棟気密測定を実践し、C値0.5cm<sup>2</sup>/m<sup>2</sup>以下をお客様にお約束

しております。0.5cm<sup>2</sup>/m<sup>2</sup>以下は一般住宅の約10分の1以下になります。

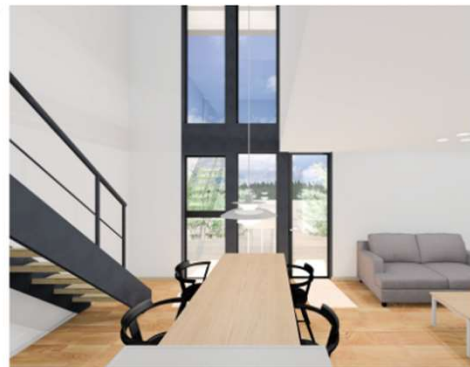
気密性能が高いと、隙間風がなくなり快適な温度と不快な温度の通り道が小さくなり、換気も計算通りに行うことができます。

弊社が高気密住宅を建てられる秘訣 **自信を持って言える事！**

それは、大工さんを始め協力業者さんに気密の大切さを知ってもらった上で丁寧な施工をしてもらっています。簡単のようで実は一番難しい。

安く、早く沢山建てるではこれはまずできません。

人の造るものだからこそ、人が造るからこそ、見て体感して頂きたいです！



## 構造見学会＋家づくり相談会

3月18日(土)～  
21日(火・祝)



株式会社 神野工務店 TEL 0120-461-206

〒270-1431千葉県白井市根1780-116 ☑kamino.koumuten@friend.ocn.ne.jp

